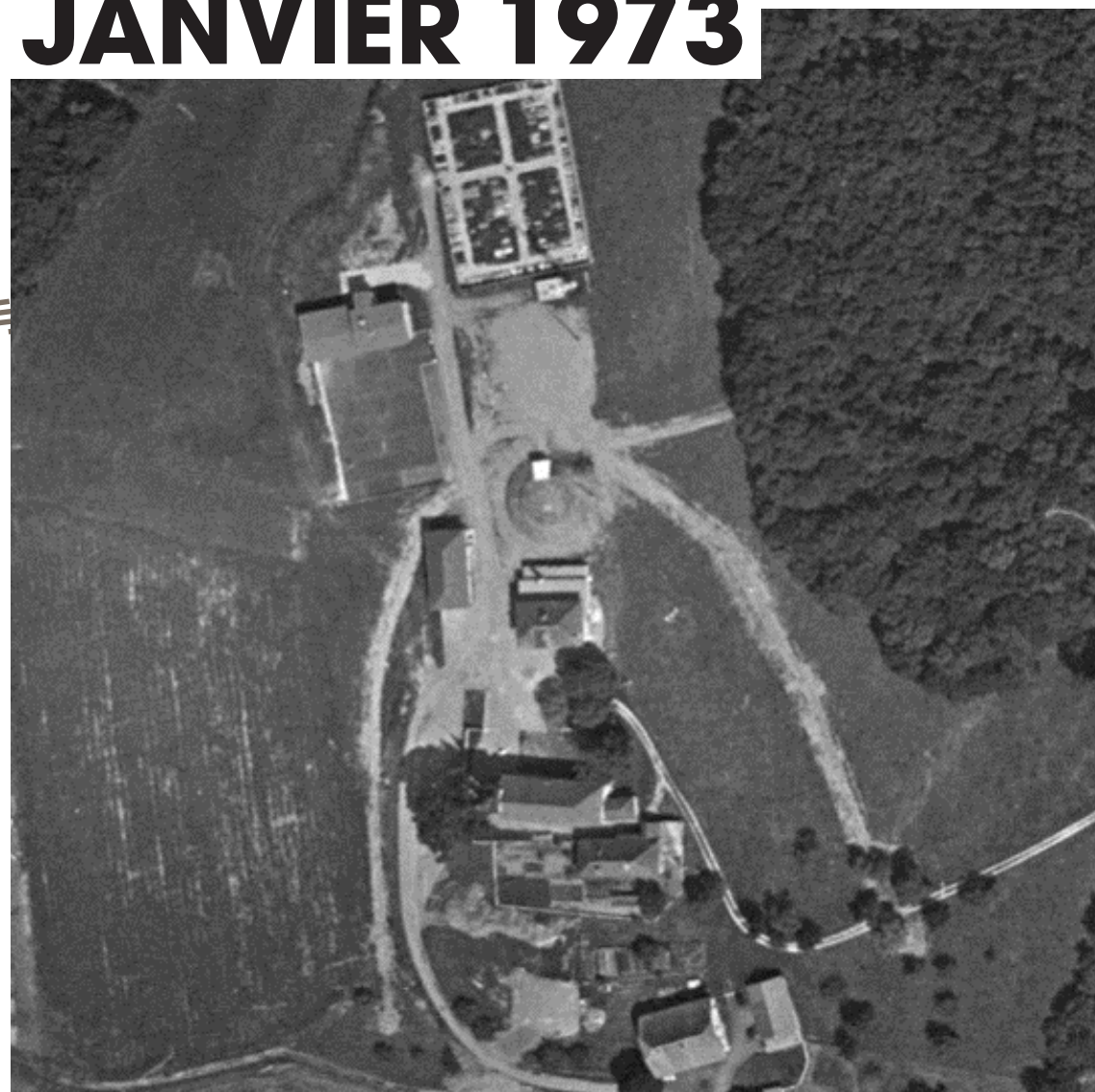




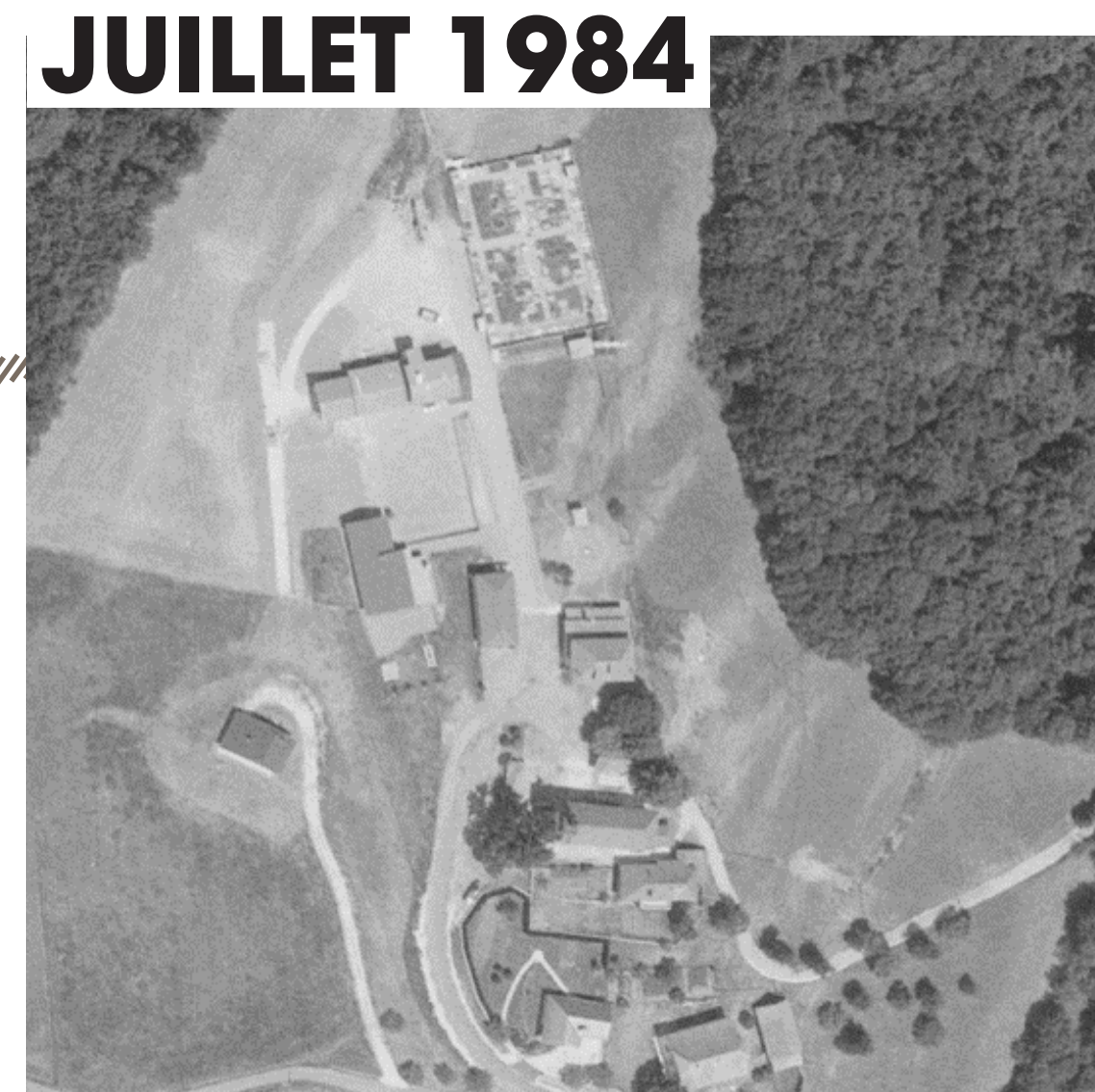
L'histoire du groupe scolaire

Au fil des années, le chef-lieu s'est développé jusqu'à devenir un véritable lieu de vie. Il s'est construit autour de l'église et du cimetière et a progressivement accueilli les infrastructures utiles à la vie quotidienne des martinerois.

JANVIER 1973



JUILLET 1984



JUILLET 1989



AOÛT 1990



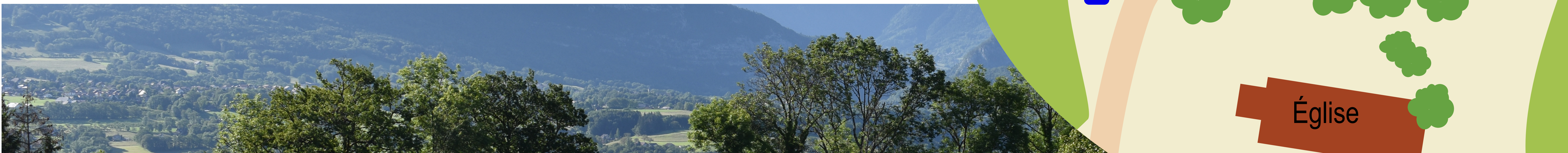
SEPTEMBRE 2002



AOÛT 2012



Aujourd'hui, le chef lieu comprend la mairie, les écoles, la cantine, l'accueil périscolaire, la bibliothèque, des salles polyvalentes, une crèche, l'église, le cimetière, et des espaces d'activités extérieures (aires de jeux, skate park, terrain de sport).





Restauration du groupe scolaire de Saint-Martin-Bellevue

**Budget
7,5 M€**
Toutes dépenses
confondues



Les principes clés



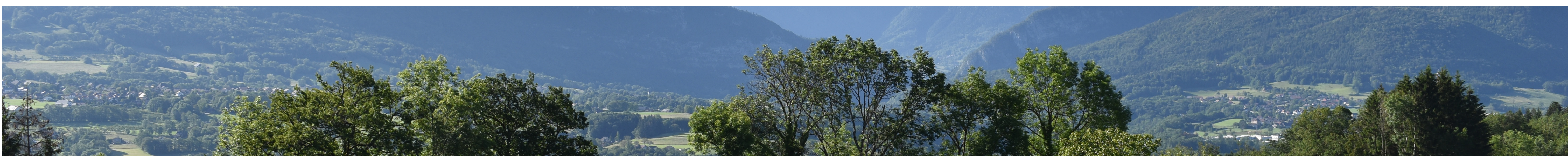
- **L'environnement** : isolation, panneaux solaires, etc.
- La qualité d'usage
- L'adaptation

Le chantier et vous



Un projet co-construit avec...

- 1 comité de suivi composé de représentants des parents d'élèves et d'enseignants.
- 1 registre des contributions en mairie disponible tout au long du chantier, et pas mail à chantier.saintmartin@commune-fillierer.fr



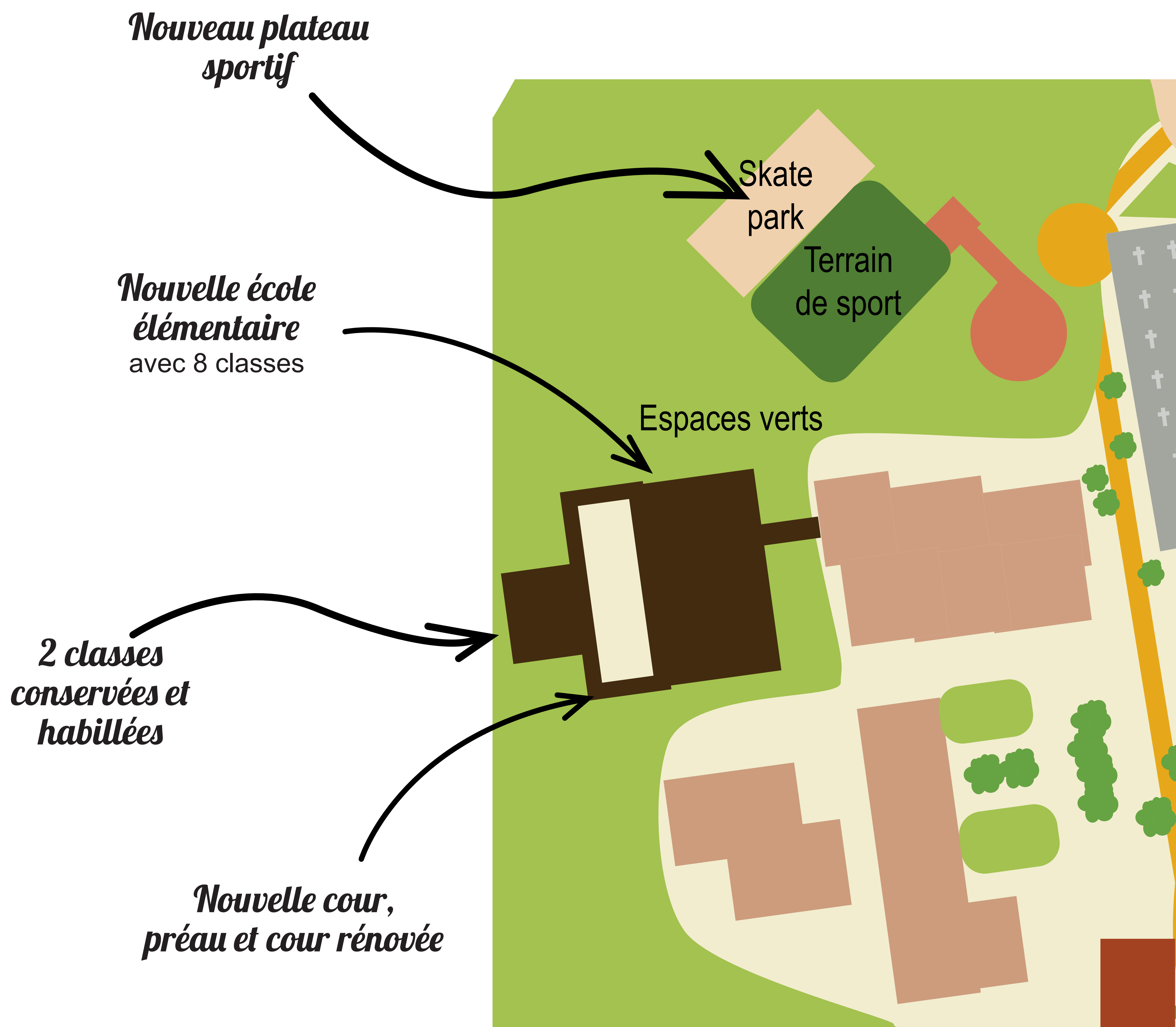
Nouvelle école élémentaire

Budget 4 M€
Toutes dépenses confondues

Début des travaux 2022

Livraison 2023

Finition des espaces extérieurs 2024



Les principes clés

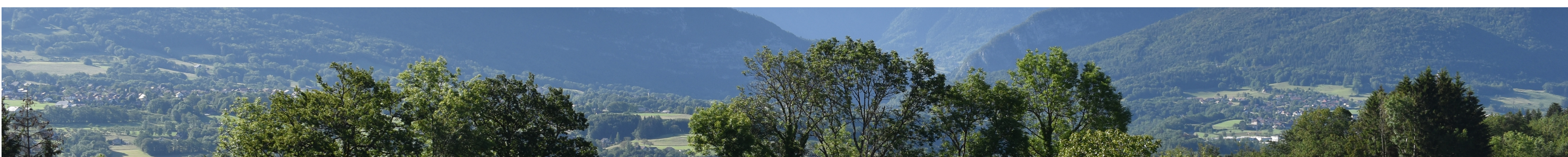


- Construction bois
- Limitation des nuisances
- Traitement
- Chaudière bois
- panneaux solaires

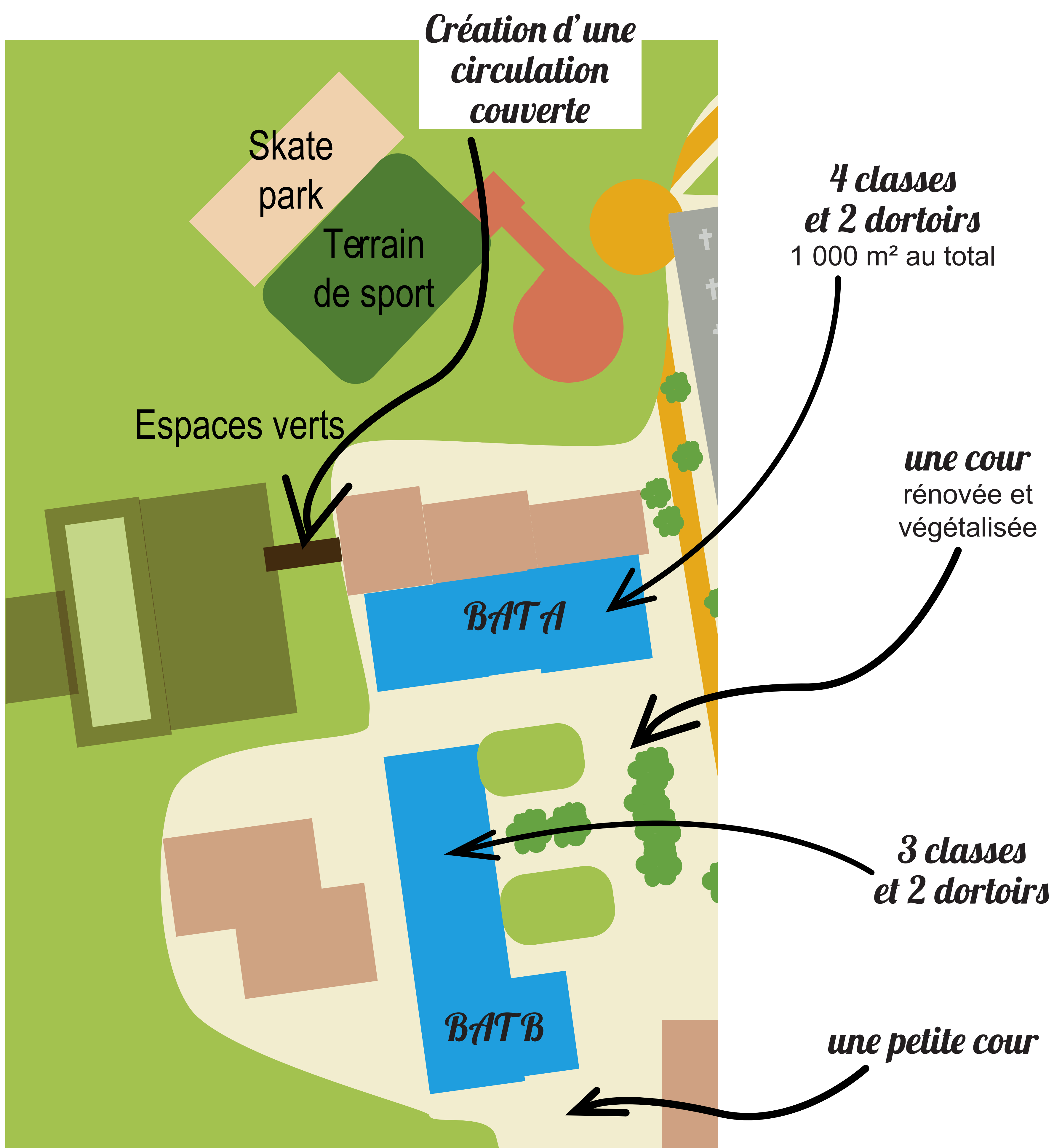
8 classes supplémentaires

10 classes au total, avec une salle des professeur, un bureau de direction, un RASED pour les enfants en difficultés d'apprentissage.

Le projet en images



Restructuration de l'école maternelle



1ère phase :
Travaux bâtiment A **2022**

Reprise des extérieurs,
travaux bâtiment B **2023**

Reprise des extérieurs,
travaux bâtiment B **2024**

2ème phase :
Travaux bâtiment A **2025**

Les principes clés



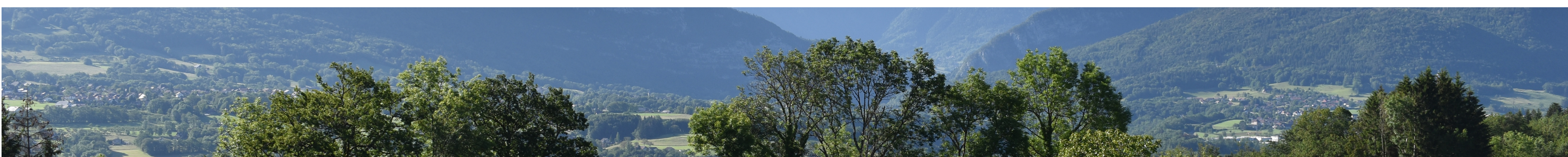
- des classes adaptées aux usages
- rénovation énergétique
- matériaux sains
- traitement acoustique
- remise aux normes

7 classes de maternelle

avec une salle des professeurs,
un bureau de direction.

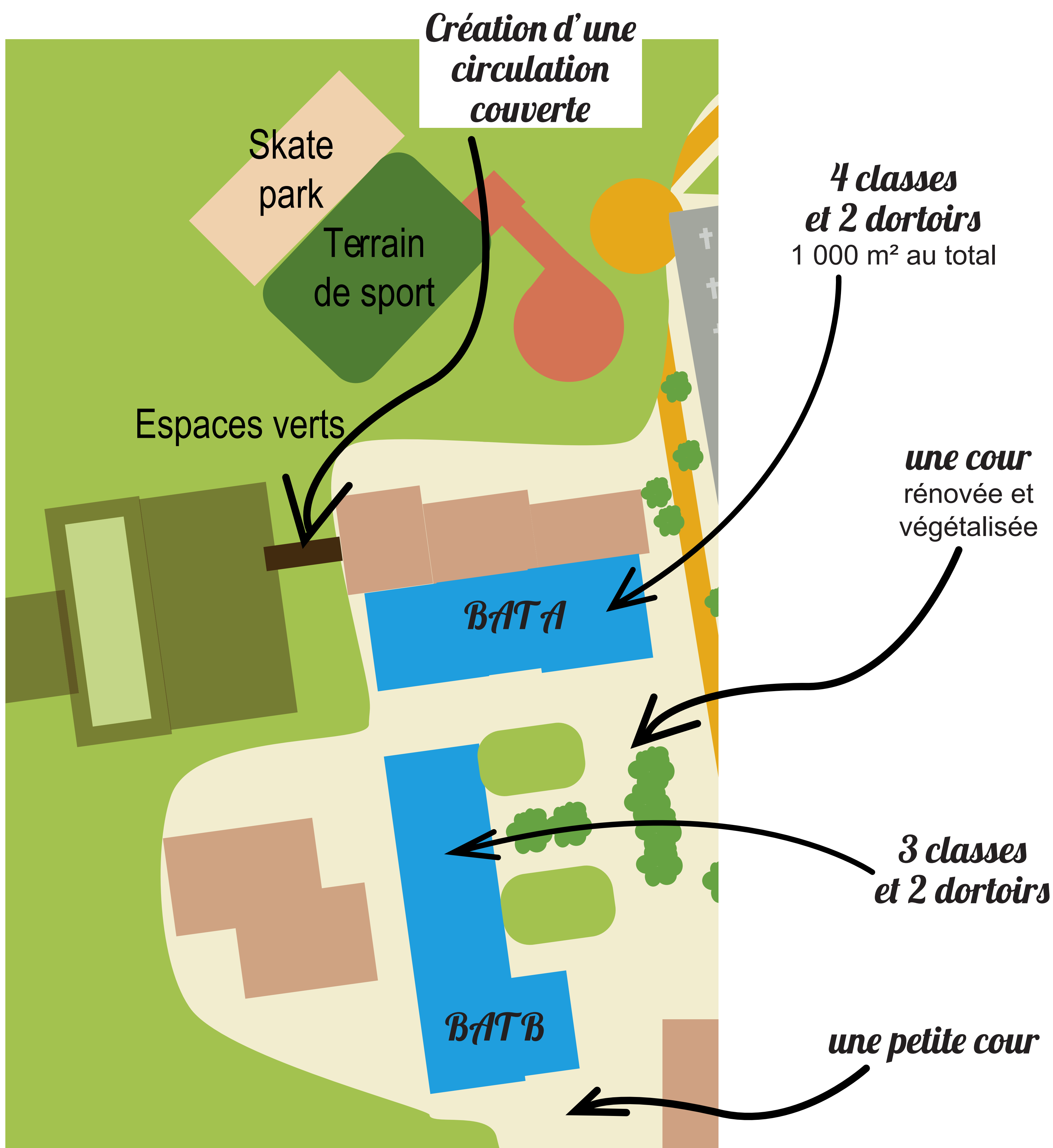
Budget
1,5 M€

Toutes dépenses
confondues



Restructuration de l'école maternelle

**Budget
1,5 M€**
Toutes dépenses
confondues



Les principes clés

- des classes adaptées aux usages
- rénovation énergétique
- matériaux sains
- traitement acoustique
- remise aux normes

7 classes de maternelle
avec une salle
des professeurs,
un bureau de
direction.

1ère phase :
Travaux bâtiment A

Reprise des extérieurs,
travaux bâtiment B

Reprise des extérieurs,
travaux bâtiment B

2ème phase :
Travaux bâtiment A

2022

2023

2024

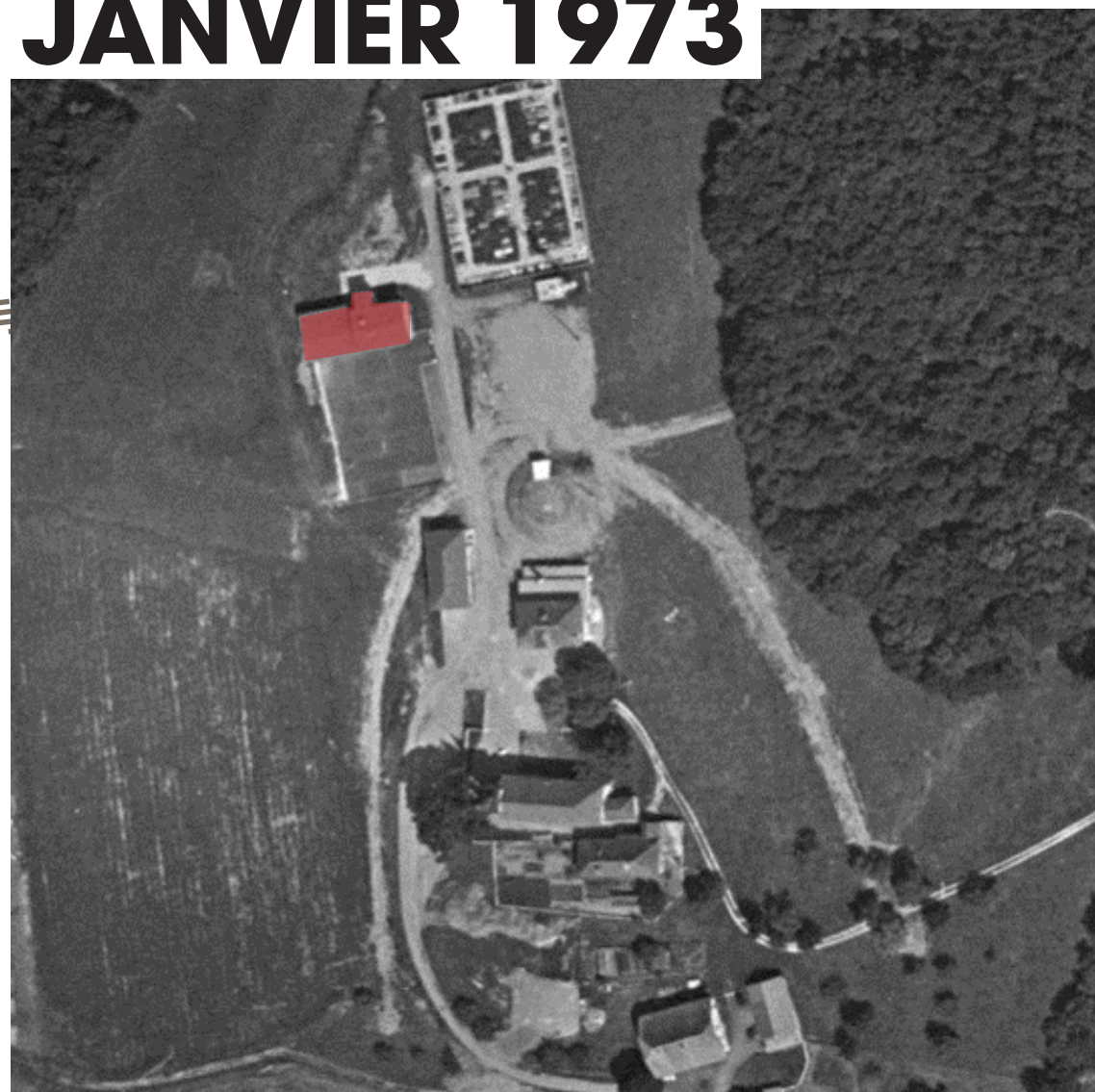
2025



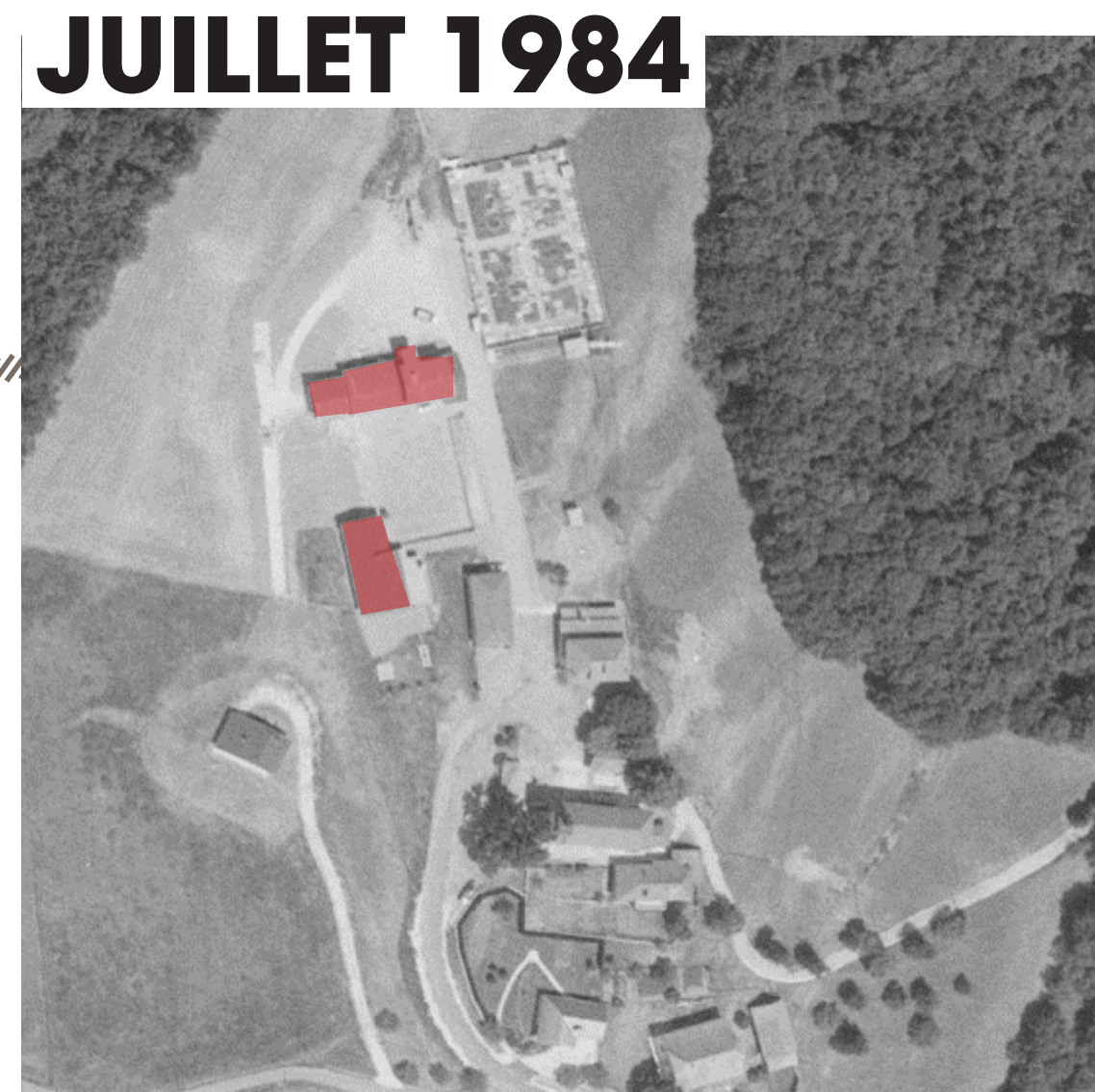
L'histoire du groupe scolaire

Au fil des années, le chef-lieu s'est développé jusqu'à devenir un véritable lieu de vie. Il s'est construit autour de l'église et du cimetière et a progressivement accueilli les infrastructures utiles à la vie quotidienne des martinerois.

JANVIER 1973



JUILLET 1984



JUILLET 1989



AOÛT 1990



SEPTEMBRE 2002



AOÛT 2012

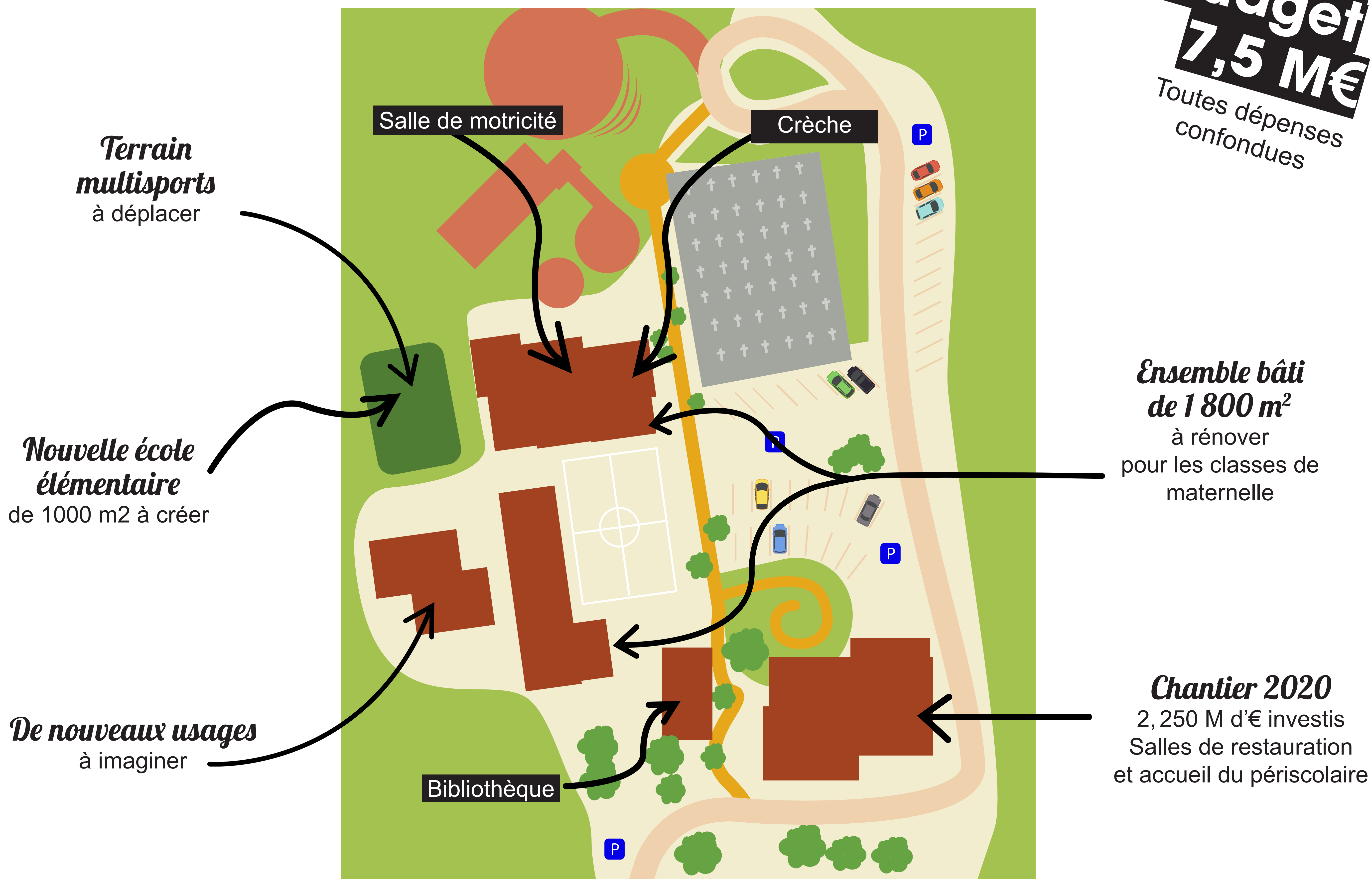


Aujourd'hui, le chef-lieu comprend les écoles, la mairie déléguée, la cantine, l'accueil périscolaire, la bibliothèque, des salles polyvalentes, une crèche, l'église, le cimetière, et des espaces d'activités extérieures (aires de jeux, skate park, terrain de sport).



Restauration du groupe scolaire de Saint-Martin-Bellevue

**Budget
7,5 M€**
Toutes dépenses
confondues



Les principes clés

- **La qualité d'usage** : des bâtiments faits pour et avec les utilisateurs
 - **La transition énergétique** : isolation, végétalisation des cours
 - **Le développement des énergies renouvelables** : toiture solaire, chaudière bois
 - **La mise aux normes réglementaires** : accessibilité, sécurité

Le chantier et vous

Un projet co-construit avec...

- 1 comité de suivi composé de représentants des parents d'élèves, d'enseignants et d'agents de la mairie.
- 1 registre des contributions en mairie disponible tout au long du chantier, et par mail à :

 chantier.smb@commune-filliere.fr



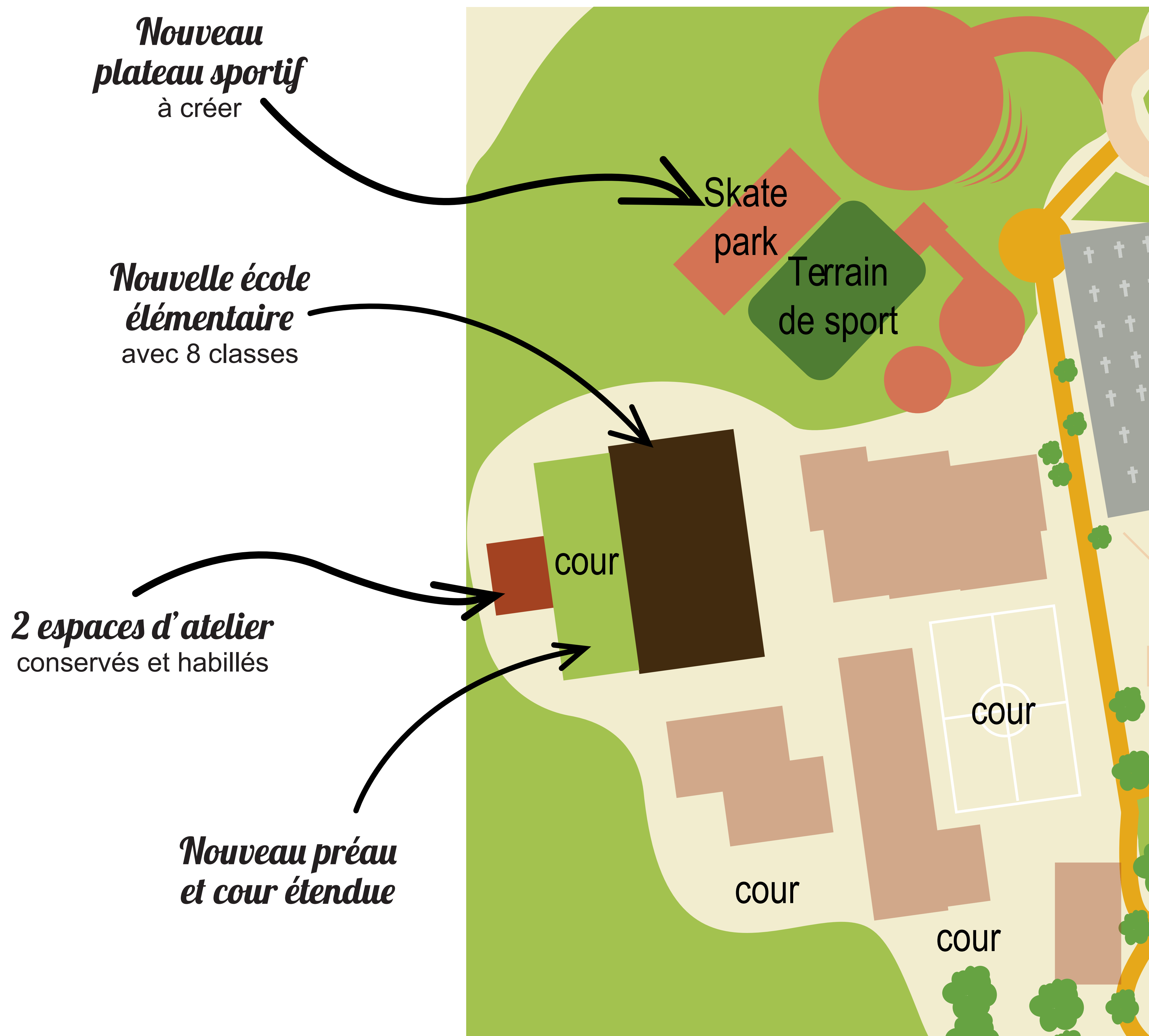
Nouvelle école élémentaire

**Budget
3,5 M€**
Toutes dépenses
confondues

**Début
des travaux** 2022

Livraison 2023

**Finition des
espaces extérieurs et
de la toiture solaire** 2024



Les principes clés

- **Limitation des nuisances de chantier**
 - Construction bois
- **Des grandes classes lumineuses**
- **Performance thermique et acoustique**
 - Traitement de la qualité de l'air
 - Chaudière bois
 - Toiture solaire

8 classes supplémentaires

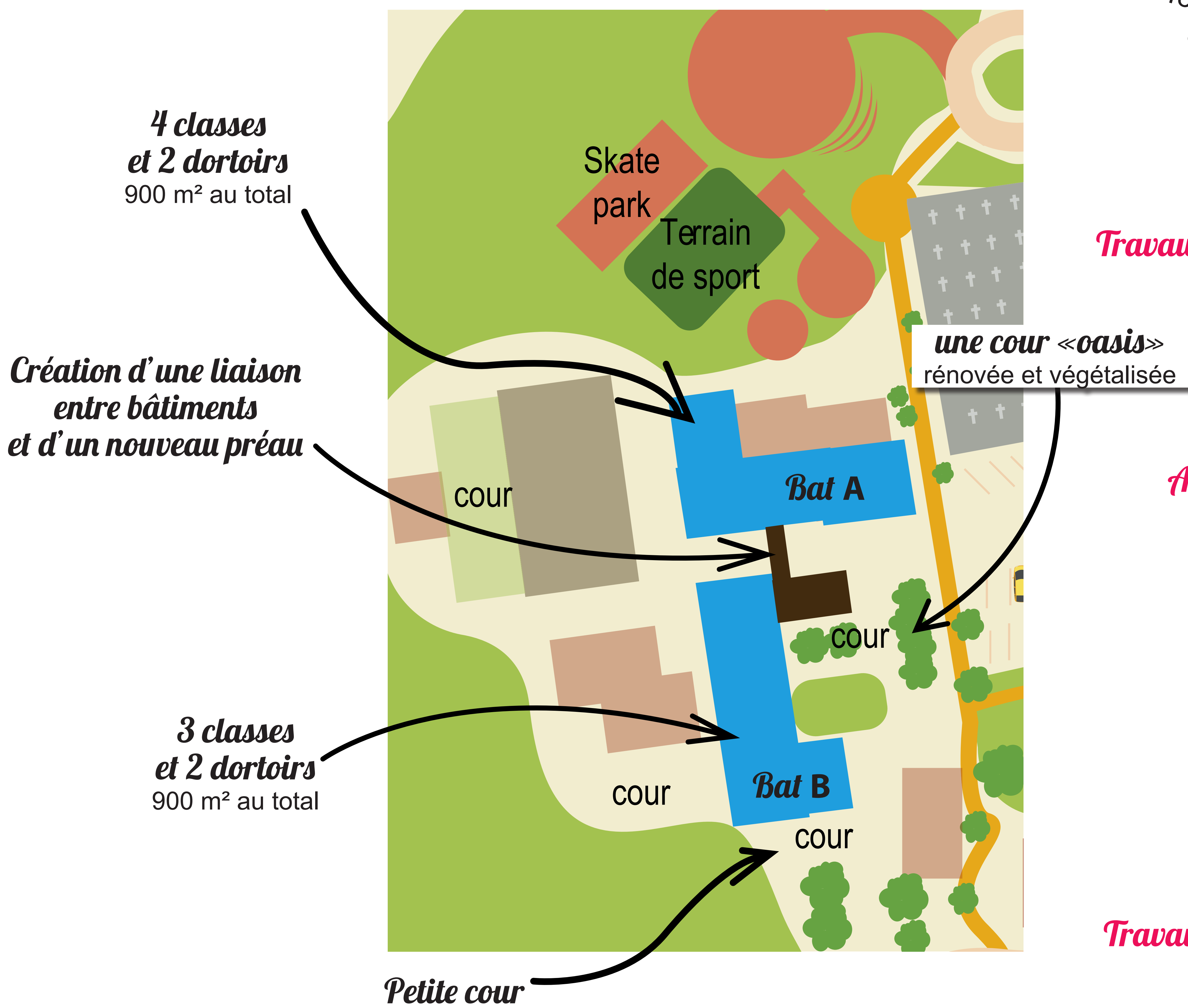
10 espaces de classe ou d'atelier,
Une salle de motricité,
Une salle des professeurs,
Un bureau de direction,
Une classe RASED.

*Le projet
en images*



Restructuration de l'école maternelle

Budget
1,750 M€
Toutes dépenses
confondues



1^{ère} phase :
Travaux bâtiment B **2022**

2023
**Aménagement
des espaces
extérieurs,
et travaux
bâtiment A**

2024

2^{ème} phase :
Travaux bâtiment B **2025**

Les principes clés

- Des grandes classes adaptées aux nouveaux usages
- Rénovation énergétique
 - Matériaux sains
 - Traitement acoustique
 - Remise aux normes
- Remplacement des chaudières

Une grande école maternelle

- 7 classes,**
- 4 dortoirs,**
- Une salle de motricité,**
- Des espaces d'atelier,**
- Des espaces dédiés aux professeurs et aux ATSEM,**
- Un bureau de direction.**